

## Die Vorteile

**[Ki-ON]** überprüft alle Eingaben automatisch auf Korrektheit und liefert den Kindertageseinrichtungen mühelos

- verschiedene Listen für Personal und Eltern: Geburtstagslisten, Adresslisten, Aufkleber, Karteikarten u.a.
- eine Übersicht über belegte und freie Plätze: Genaue Auflistung nach Zeit, Leistungsumfang etc.
- diverse Checklisten für interne Planungen: Frühstücksgeld, Reisen, Veranstaltungen, Impfungen, Speisepläne, monatliche Beiträge etc.
- Informationen innerhalb der Organisation: Wirtschaftlichkeitsberechnungen, Meldelisten für Ämter und Behörden, u.v.m.

**[Ki-ON]** unterstützt die Verwaltungsaufgaben der Träger: Das System erstellt Statistiken über alle verfügbaren Daten gemäß Vorgabe der Verwaltung unter Berücksichtigung der gesetzlichen bzw. behördlichen Anforderungen. Die Auswertungen erfolgen automatisch auf dem Zentralserver.

Dieser Service

- erspart den Einrichtungen überflüssigen Zeitaufwand,
- ist fehlerfrei, vollständig und macht Rückfragen überflüssig,
- ermöglicht jederzeit den Abruf aktueller Daten.

Neben einer deutlichen Erleichterung der Verwaltungsarbeit bietet **[Ki-ON]** Trägern von Kindertageseinrichtungen Kosteneinsparungen und weitere Vorteile:

- Keine Anschaffungskosten für Software, denn Betriebssystem und Internet-Software sind in der Regel im Lieferumfang des Computers enthalten.
- Keine Update-Kosten, da Updates automatisch über das Internet verfügbar sind.
- Keine Installations- oder Service-Kosten: Sie können den Dienst sofort nach Anmeldung über das Internet nutzen.
- Keine Kosten für Datensicherung, so sparen Sie Zeit (Zeitaufwand für Speichern), Geld (Kosten für Datenträger wie Disketten oder CDs) und Platz (Speicherplatz auf der Festplatte Ihres PCs).
- Geringere Sicherheitsanforderungen an lokalen PC, denn **[Ki-ON]** verwendet einen geschützten Server, auf dem alle sicherheitsrelevanten Daten abgelegt sind.

## Der Einsatz

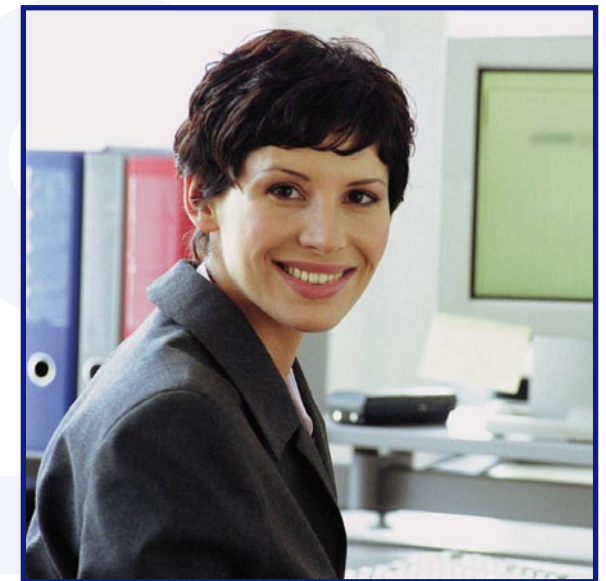
Zur Nutzung des **[Ki-ON]**-Systems ist ein beliebiger Computer (PC, Mac, etc.) mit beliebigem Internetanschluss (über Modem, ISDN, DSL oder lokales Netz) erforderlich, mit einem aktuellen Internet-Browser (Netscape, Mozilla, Internet Explorer).

Alle Leistungen gibt es gestaffelt nach Modulen/Funktionen und nach Anwenderzahl inklusive aller Updates und Zugang zur Telefon-Hotline zum monatlichen Festpreis.

Weitere Zusatzmodule und -funktionen können auf Anfrage jederzeit zugeschaltet oder individuell für Sie entwickelt werden.

Weitere Informationen finden Sie im Internet unter <http://www.ki-on.de>

# [Ki-ON]



Ihr Ansprechpartner:

**REDLINK**  
MEDIENDIENSTE GMBH

Langemarckstraße 250      28199 Bremen  
Telefon: (0421) 24439-0      Telefax: (0421) 24439-29

Das freundliche System zur Verwaltung von  
Tageseinrichtungen für Kinder und Jugendliche

## Die Aufgabe

Seit der Einführung des Rechtsanspruchs auf einen Kindergartenplatz für alle Kinder von drei bis sechs Jahren im Jahre 1996 stehen Kindertagesstätten vor grundlegend neuen Herausforderungen:

Der Gesetzgeber legt zunehmend Wert auf Transparenz und Prüfbarkeit bei der Inanspruchnahme staatlich geförderter Leistungen. Deshalb werden Qualitätsentwicklung, Professionalisierung und Know-How-Vorsprung für Kindertageseinrichtungen immer wichtiger, nicht zuletzt auch, um sich im Wettbewerb untereinander zu behaupten.

Die Konsequenz für die Kindergartenpraxis: Noch mehr Papiere, Tabellen, Listen, Serienbriefe, Formulare, Abrechnungen und Statistiken, die in immer kürzeren Zeitabständen abgefragt werden.

Für Leitungen von Kindergärten bedeutet dies: Der Arbeitsaufwand an Tätigkeiten, die einerseits eine Zusatzqualifikation oder genaue Fachkenntnisse erfordern sowie andererseits aus einfachen, sich ständig wiederholenden Tätigkeiten bestehen, nimmt zu. Transparenz, Vorhersagbarkeit und Organisation der zu bewältigenden Aufgaben werden für alle Beteiligten immer wichtiger.

Um diese zusätzlichen Anforderungen erfüllen zu können, benötigen Leitungen, Träger und Ämter ein Datenbanksystem, das

- einfach zu bedienen ist,
- geringe technische Anforderungen stellt,
- einen organisationsübergreifenden Datenaustausch sowie
- zentrale Auswertungen ermöglicht und
- die erforderlichen Sicherheitsstandards erfüllt.

## Die Lösung

**[KI-ON]** ist ein internetbasiertes System zur Verwaltung von Daten und Ereignissen, die im täglichen Bereich einer Kindertageseinrichtung wichtig sind. Durch die Erfassung und Verknüpfung vieler geschäftsrelevanter Daten unterstützt es Heimleitung, Träger und Behörden bei einer Vielzahl von Verwaltungsaufgaben.

Zu den wesentlichen Merkmalen von **[KI-ON]** gehören:

### Leichte Bedienbarkeit

Durchschnittliche Internet-Kenntnisse genügen, um mittels der weitgehend selbsterklärenden Benutzeroberfläche das System zu nutzen. Einstieg und Bedienung werden durch umfangreiche Hilfen, eine umfassende Dokumentation und professionelle Schulungen erleichtert.

### Einfache Computerausstattung

Für die Nutzung des Systems eignet sich jeder heute gängige Computer. Der Internetzugang ist über jeden beliebigen Provider (auch „Internet-by-Call“ oder über öffentliche Netze) möglich, da **[KI-ON]** alle Daten verschlüsselt überträgt.

### Keine spezielle Software

Unsere Software muss nicht auf Ihrem Rechner installiert werden, Sie können direkt über das Internet auf **[KI-ON]** zugreifen. Kosten für die Installation und Wartung unserer Software vor Ort fallen daher nicht an.

### Sehr hohe Sicherheit

Modernste Datenverschlüsselungstechniken und ein effizientes Zugriffskontrollsystem, das Benutzer und Computer auf Berechtigung überprüft, gewährleisten eine sehr hohe Datensicherheit, vergleichbar dem Standard der Kreditinstitute.

### Immer up-to-date

Gelten auf Grund geänderter Gesetze oder Satzungen neue Rahmenbedingungen, nehmen wir sie sofort in unser System auf. Alle Nutzer haben – ohne zusätzliche Maßnahmen wie Installation von Updates in ihren Einrichtungen – sofort Zugriff auf die aktuelle Version.

## Die Leistung

**[KI-ON]** unterstützt Kindertageseinrichtungen und alle anderen Beteiligten bei ihren Verwaltungsaufgaben:

### Anmeldeverfahren

Einmaliges Erfassen aller notwendigen Daten, die anschliessend jederzeit in Listen, auf Karteikarten, Aufklebern, Serienbriefen etc. verwendet werden können und auf Wunsch auch in beteiligten Ämtern sofort zur Verfügung stehen.

### Personalplanung

Arbeitszeiterfassung, Arbeitszeitkonten, Urlaubsplanung, Tarife, Kostenträger u.a.

### Kinderbelegungsplanung

Erfassung von Anwesenheitszeiten, Verwaltung freier und belegter Plätze, Beiträge usw. innerhalb der Tageseinrichtung sowie innerhalb der Organisation.

### Serienbriefe

Elternbriefe, Formulare, Etiketten, Namensschilder usw.

### Rechnungserstellung

Ermittlung monatlicher Beiträge nach Leistungsarten und -merkmalen mit einer kaufmännischen Buchführung (im System integriert oder über Schnittstelle) für beliebige Kostenträger/Debitoren.

Das Standard-Modul von **[KI-ON]** umfasst die Verwaltung der Stammdaten von Einrichtungen, Gruppen und Kindern mit Adressen, Kontaktpersonen, Zeiten, Anwesenheiten, Wartelisten und Kostenstellen. Das System kann Auswertungen und Statistiken erstellen und ist netzwerk- und mehrbenutzerfähig.

**[KI-ON]** kann durch weitere Module bis auf die Ebene einzelner Formularfelder den individuellen Kundenanforderungen angepasst werden. Es lässt sich verändern bzw. erweitern, um zusätzliche Funktionen zu übernehmen und Aufgaben automatisch zu erledigen.